



# Les arrêts d'urgence et les pannes

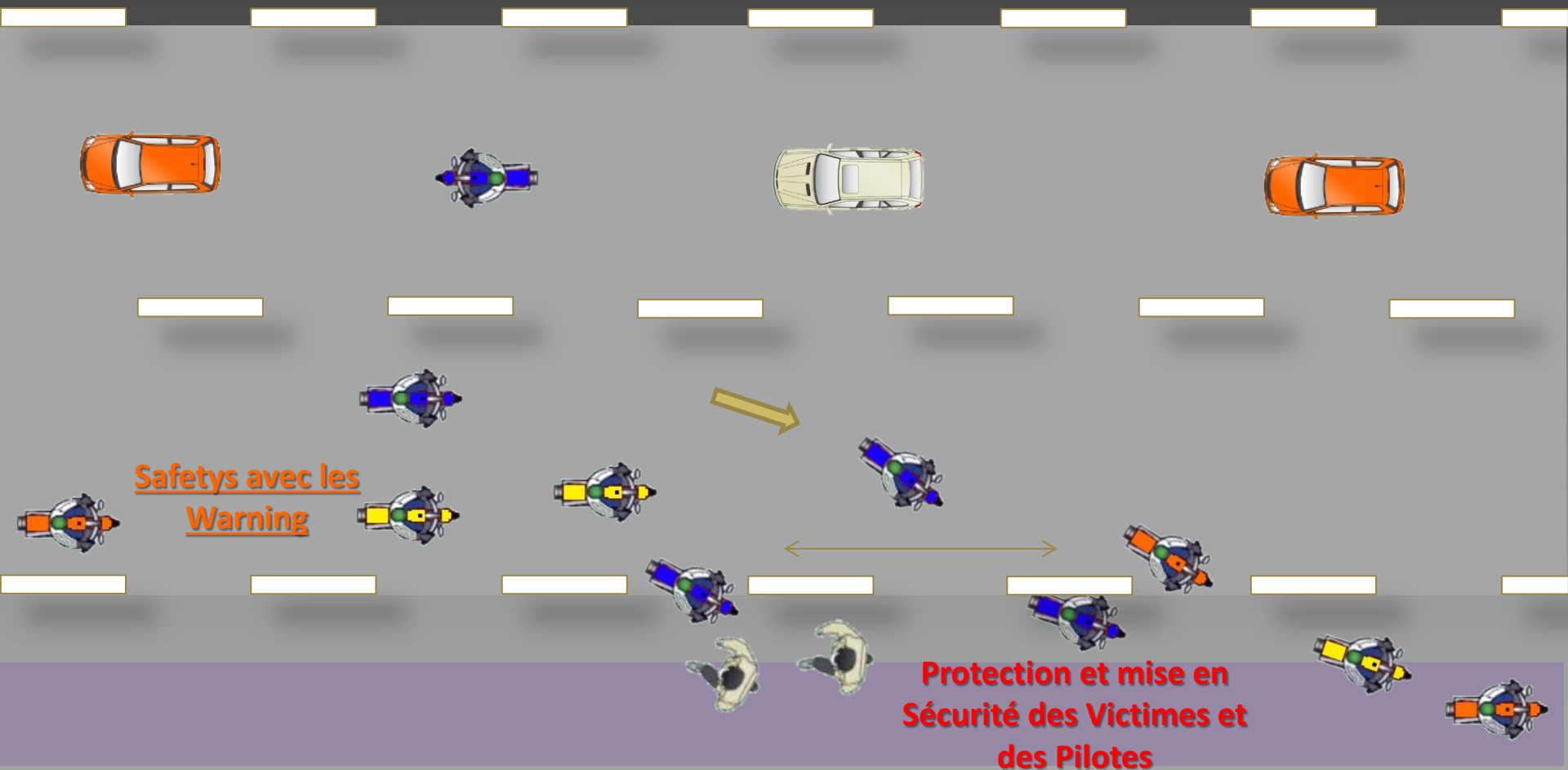
Gilet de Balisage



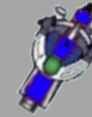
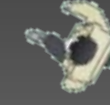
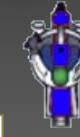
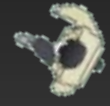
Gilet de Sécurité



# Les Safety Officers se positionnent derrière en protection



Situation d'arrêt d'urgence de panne ou d'accident



**Protection et mise en  
Sécurité des Victimes et  
des Pilotes**



**Protection des  
Safetys avec les  
Warning**



# Situation dangereuse dans un virage

Phase 1: on  
met en sécurité



Tous les intervenants ont mis  
les feux de détresse



# Situation dangereuse dans un virage



Le reste du convoi en sécurité

Phase 2: on renforce la sécurité...

Accident 1 moto / 2 VL

Tous les intervenants ont mis les feux de détresse

Un Safety assure les premiers gestes d'urgence

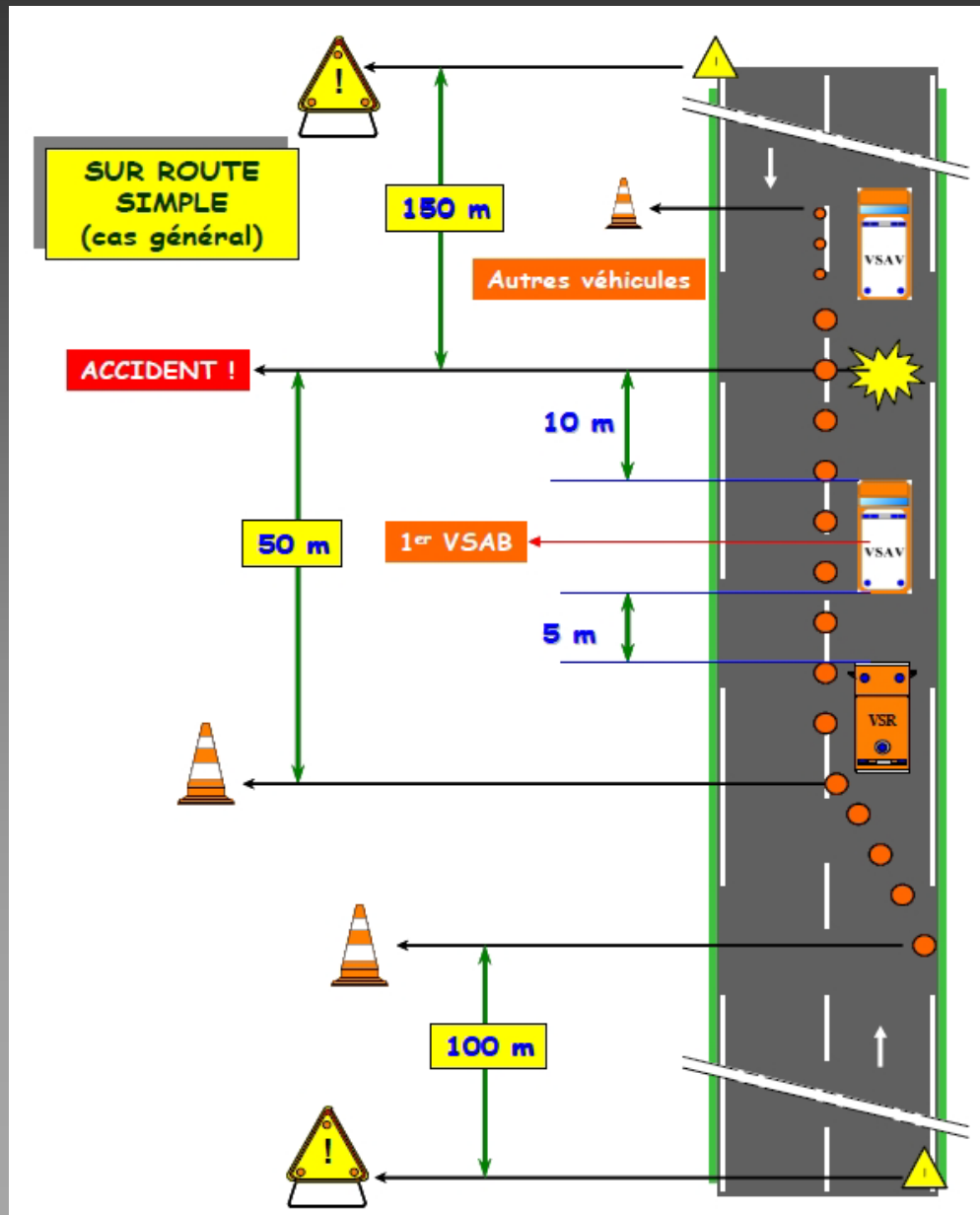
Protection en épi par les Safetys

Une voiture en Protection



JP

# Balisage des secours



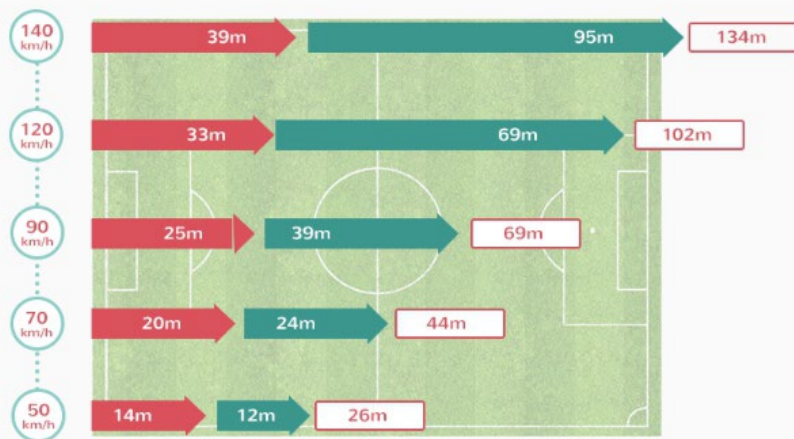
# Distances de Sécurité



## Distance de freinage et distance d'arrêt

### MÉMO DISTANCE D'ARRÊT

 distance de REACTION + distance de FREINAGE = distance d'ARRÊT



Calculer sa distance de sécurité en fonction de sa vitesse.

Il existe une méthode qui permet de calculer approximativement la distance de sécurité à avoir entre 2 véhicules : multiplier par 3 la dizaine de la vitesse et ensuite multiplier par 2 le résultat.

ex : Je roule à 90km/h,  $9 \times 3 = 27$  puis  $27 \times 2 = 54$ . Il faut laisser environ 54 m entre mon véhicule et celui que je précède.

Les distances de sécurité obligatoires

 En ville	à 50km/h	<b>Distance réglementaire : 28 m</b>
 Hors agglomération	à 90km/h	<b>Distance réglementaire : 50 m</b> ou 4 traits de ligne discontinue « normale »
 Voie rapide	à 110km/h	<b>Distance réglementaire : 62 m</b> ou 5 traits de ligne discontinue « normale »
 Autoroute	à 130km/h	<b>Distance réglementaire : 73 m</b> ou 2 traits de bande d'arrêt d'urgence

L'amende pour non respect des distances de sécurité est de 135€ et un retrait de 3 points sera effectué sur le permis de conduire du contrevenant.

# Distances de Sécurité



## Vitesse : distance de sécurité, de freinage et d'arrêt à quoi ça sert ?

📅 25 avril 2016

Les accidents de la route sont causés par divers facteurs, mais on néglige souvent le fait qu'une vitesse élevée soit à la fois un déclencheur d'accident et un élément aggravant, ce qui amène à se poser la question de la réduction des vitesses autorisées sur les routes mai surtout sur le bon respect des distances de sécurité.

## Comprendre les distances de sécurité

En terme de sécurité routière, la vitesse est mesurée en mètres par seconde et non en kilomètre par heure. Cela permet au conducteur de connaître sa vitesse sur l'instant, c'est-à-dire prendre conscience de la distance parcourue chaque seconde qui passe.

Ainsi, les manuels du code de la route parlent d'une distance de sécurité de 2 secondes entre un véhicule et celui qui le précède.

### *Estimer les distances de sécurité grâce au marquage au sol.*

- *Ligne discontinue « normale » : 3 m de trait 10 m d'intervalle.*
- *Ligne de dissuasion : 3 m de trait, 1,33 m d'intervalle.*
- *Ligne de rive : 3m de trait, 3,50 m d'intervalle.*
- *Bande d'arrêt d'urgence : 39 m de trait, 13 m d'intervalle.*



# Balisage des Secours



**Sur - Accident sur autoroute  
Un poids lourd qui a percuté  
la patrouille en balisage**



# Voila les dégâts



**Quand on ne respecte pas  
les distances de sécurité**

# Accident d'un Road-Captain En convoi sur autoroute Un blessé grave



**Point positif:  
Le reste du convoi  
est en sécurité**







*Ride safe and have fun*



*Roulez cool et amusez-vous*

18/02/2025

JP